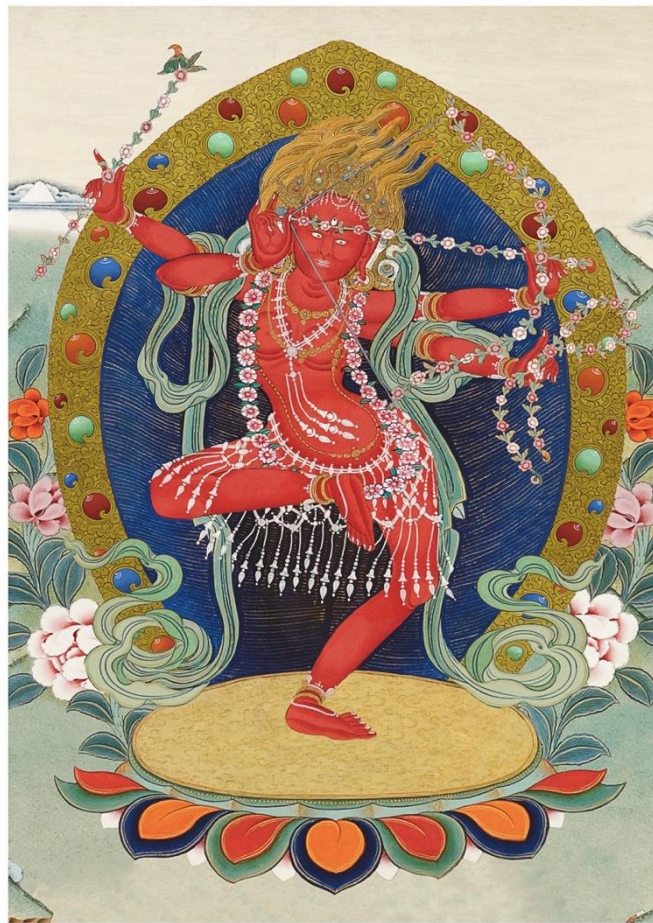




SAMYE

作明佛母 十万荟供



作明佛母修持介绍

帕秋仁波切

一切法的自然状态都包含了法身、报身和化身。这三身显现为三根本即上师、本尊和空行母；因此金刚乘非常强调三根本。通过修持三根本，将成就三身果位。至于第三个三根本的空行母，智慧空行象征俱生智慧或是佛性智慧。于显宗，空行化现成诸佛之母即般若佛母；而在密宗则显现为金刚瑜伽女。秋吉林巴传承与其他伟大上师们都有无数甚深的金刚瑜伽女和其他空行母的仪轨。通过这些仪轨的修持，行者可以迅速得到极大的了悟。尤其是在秋吉林巴的传统里；空行母以法身、报身和化身展现。而其中秋林新伏藏传承的追随者着重于作明佛母的修持，（又称为贝玛空行或是莲花空行）。这个修持属于《甚深七类法门》（藏文：杂巴扩敦），在这个教法中，莲师教导了四种空行母的修持以成就四种事业，即：

息法 - 大白伞佛母；增法- 大随求佛母；怀法-作明佛母及诛法-金刚利爪佛母。这次我们修持作明佛母的怀法，将能勾摄所有悉地。外的层面，我们将勾摄一切所求；内的层面，我们将勾摄自心以成就本尊相；而密的层面，是勾摄自心以了悟自性。

备注：

更多关于作明佛母修持的资讯，请参考：

- *Chokgyur Lingpa. Dakini Activity: The Dynamic Play of Awakening. Ed. Marcia Schmidt. Rangjung Yeshe Publications: Leggett, 2018.*
- <http://all-otr.org/vajrayana/38-magnetizing-activity-what-is-it-how-to-practise-it>.